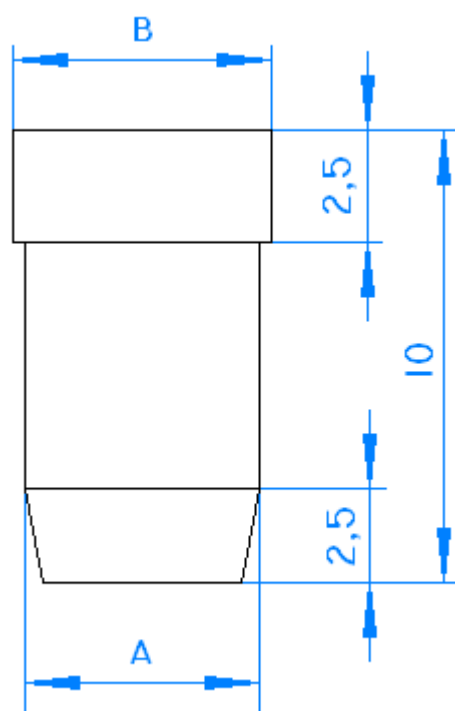


## Töltényűr hosszának mérése

Néha szükség van arra, hogy megmérjük a töltényűr hosszát. Első lépésben szükség van egy visszaformázott és kicsappantyúzott hüvelyre. A hüvely hosszát vissza kell munkálni 2,5 milliméterrel. A visszamunkálás után le kell élezni az éleket, külsőt, belsőt egyaránt. A mérő gombát behelyezzük a hüvelyszájba az így elkészült „lőszert” behelyezzük a töltényűrbe és zárjuk a zárdugattyút. Ha nem zárható le a zárdugattyú akkor még le kell munkálni a hüvely hosszából, és ezt mindaddig ismételjük, míg a zár nem zárható. Ha kellő óvatossággal jártunk el, akkor a mérő gomb csak a kellő mértékben nyomódik be. A töltényűr hossza a „lőszer” teljes hossza.

A mérő gomba tájékoztató méretei a az alábbi táblázatban találhatóak. Ha nagyon precízek akarunk lenni, akkor az „A” méret a CIP szabványban a lőszerre vonatkozó  $G_1$  érték, míg a „B” a lőszerre vonatkozó  $H_1$  érték. A mérőgomba anyaga réz vagy alumínium legyen, hogy nehogy megsérüljön a töltényűr.



kaliber	A +0,025/-0	B +0,025/-0
.22"	5,69	6,20
6 mm	6,17	6,68
.25"	6,53	7,04
6,5 mm	6,68	7,19
.270"	7,04	7,54
7 mm	7,21	7,72
.30"	7,82	8,33
.32"	8,15	8,66
8 mm	8,20	8,71
.338"	8,59	9,09
.348"	8,84	9,35
.35"	9,09	9,60
.375"	9,53	10,03
.44"	10,92	11,43
.45" (P)	11,48	11,99
.45" (R)	11,63	12,14

a letörés 30°